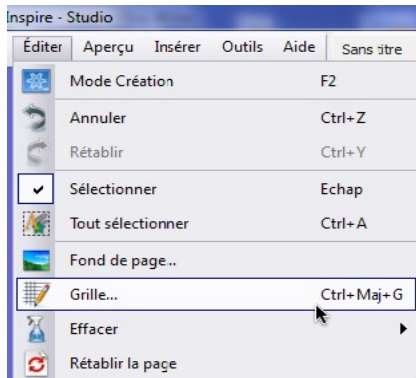


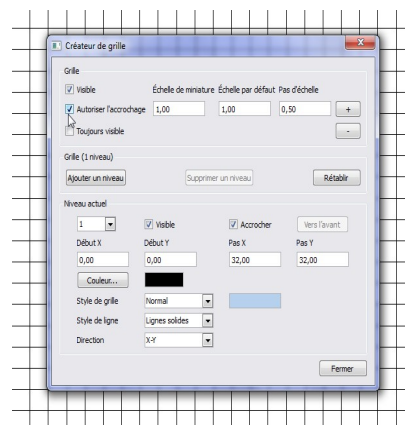
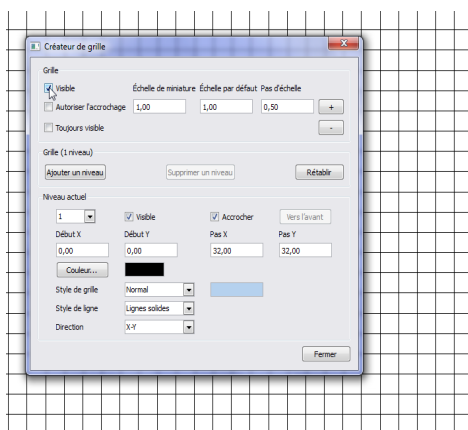
Comment créer un tableau via Active Inspire ?

Active inspire ne permet pas de créer un tableau tel que l'on connaît sur word ou libre office ; il s'agit d'utiliser l'outil « forme » qui peut être assez fastidieux au départ mais l'idée est de le sauvegarder dans les « ressources » pour une utilisation ultérieure.

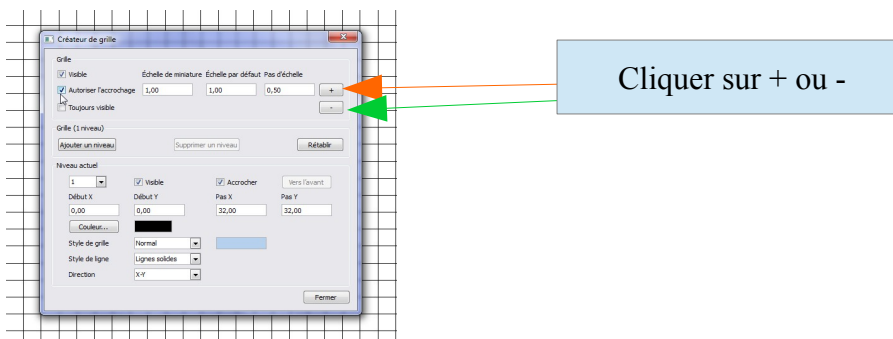
a) Cliquer sur « Fichier/ Grille ».



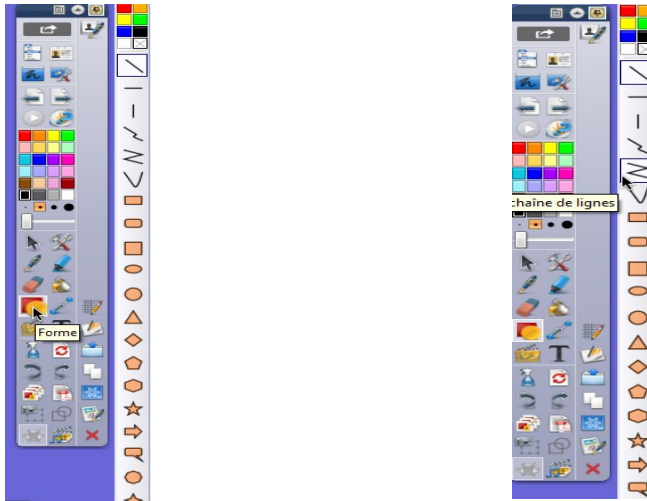
b) Cliquer sur « Visible » ainsi que « Autoriser l'accrochage ».



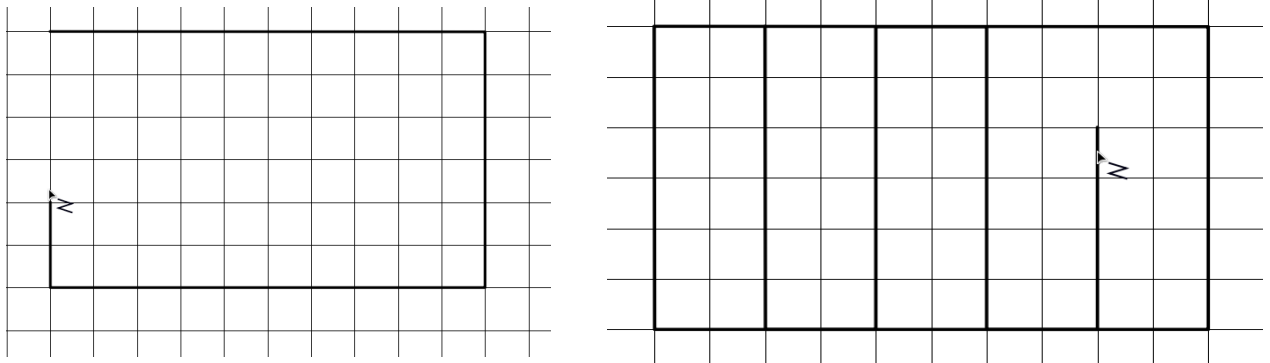
c) Mettre à l'échelle souhaitée (si besoin).



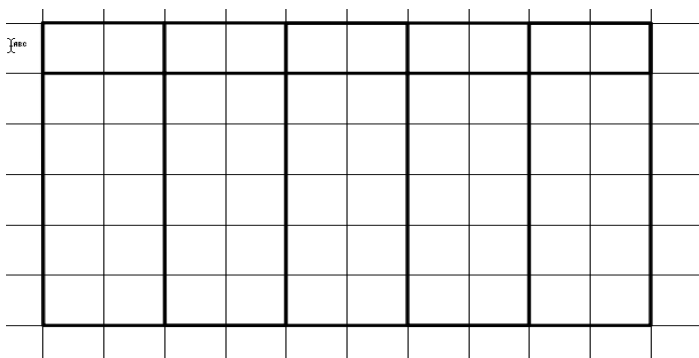
d) Cliquer sur « Forme » puis sur « Formes de chaîne de ligne ».



e) Tracer le tableau en cliquant gauche (sur la souris) à chaque sommet.

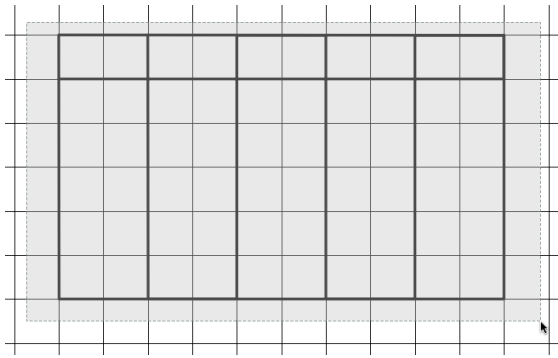


f) **Cliquer sur « Entrée »** pour terminer le tracé du tableau.

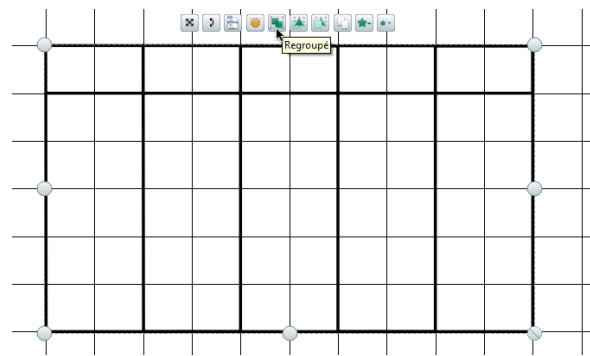


g) Attention, si vous souhaitez redimensionner le tableau ou le déplacer il faut d'abord **sélectionner** entièrement votre tableau **(1)** puis le **regrouper (2)**.

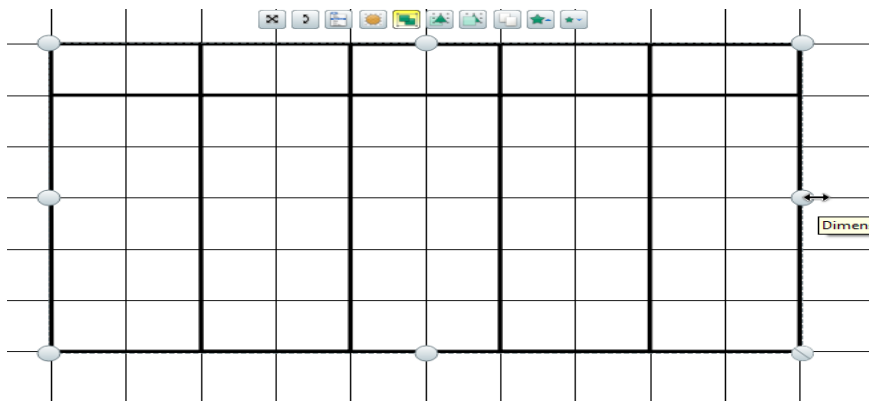
(1)- Sélectionner



(2)- Regrouper



Vous pouvez désormais redimensionner le tableau.



h) La création du tableau prend un certain temps, et pour éviter de refaire cette manipulation, je vous conseille de le sauvegarder dans « mes ressources ». L'idée est de faire glisser le tableau vers le dossier ressources (Navigateur de ressources).

